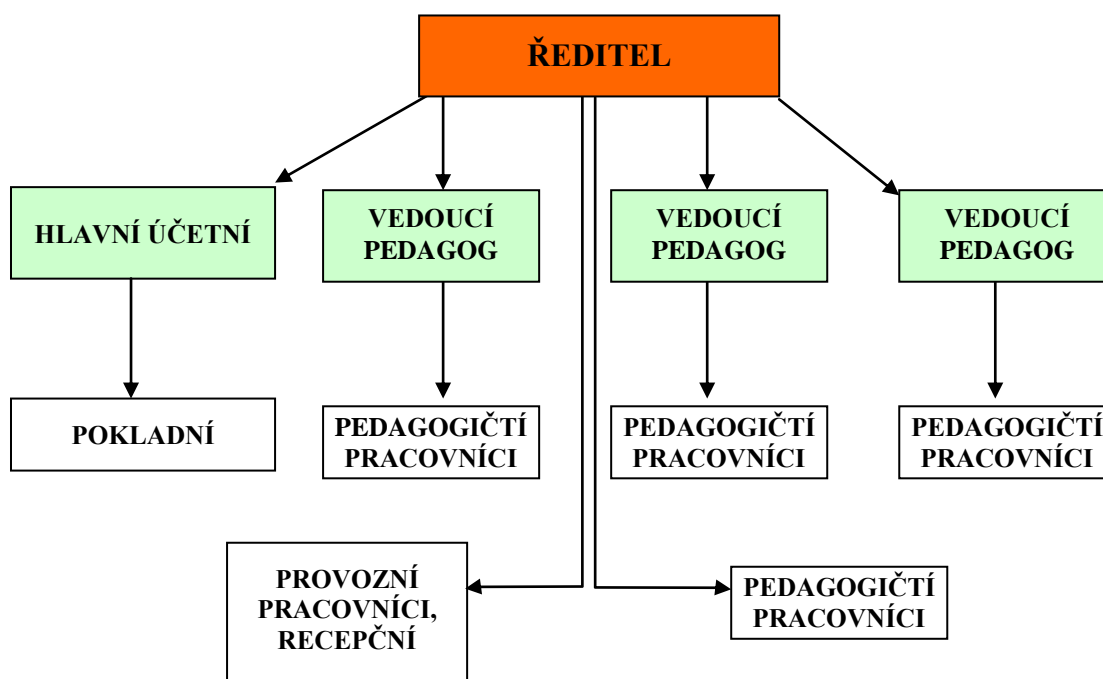




STRUKTURA ORGANIZACE



VEDOUcí PEDAGOG

- Je jmenován ředitelem.
- Samostatně řídí určený úsek, včetně externích pracovníků, provádí kontrolní činnost.
- Není-li určen vedoucí pro určitý úsek, zastává tyto povinnosti ředitel.

Vedoucí pedagog se stanovuje zejména pro tyto oblasti:

- a) Vedoucí pedagog s garancí za výtvarné a hudební činnosti
- b) Vedoucí pedagog s garancí za počítačové činnosti, za rybářské a přírodovědné činnosti a sportovní činnosti.
- c) Vedoucí pedagog s garancí za taneční aktivity, zdravotní a kondiční cvičení a kluby rodičů s dětmi.
- d) Vedoucí pedagog s garancí za oblast EVVO, jazykové vzdělávání